

家族みんなで口座開設

# ふくむすび



普通貯金または総合口座を新しく開設された方に

JAタウン ギフトクーポン

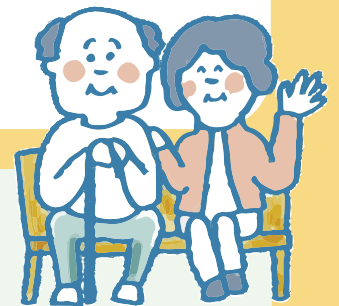
今なら

# 2,000円分

## プレゼント!



©よりそう



### 取扱期間

2026/4/1水



2027/3/31水

### 対象者

- 当組合利用者さまのご家族  
(配偶者/一親等・二親等・同居別居不問)  
※当組合利用者さま以外のご家族は対象外です。

### 進呈条件

- 窓口で、普通貯金または総合口座を新規開設  
※口座開設は窓口での対面取引に限ります
- 開設した四半期末(6・9・12・3月末)時点で残高  
1万円以上

●本商品の申込に際し、申込時にご入力いただいたお客さまの個人情報は、本商品の運営および金融商品や各種サービスのご案内等の目的以外には利用いたしません。●当組合で口座開設された場合に限り。●新規口座を開設した当組合利用者のご家族で、口座開設をした四半期末(6・9・12・3月末)で、口座残高が1万円以上ある方に限り。●対象のお客様には、各四半期末の翌月(7・10・1・4月)中に郵送にてJAタウンギフトクーポンをお届けいたします。●一定の期間利用がない場合には、未利用口座管理手数料をいただきます。詳しくは、貯金規定をご覧ください。

R8年4月1日現在