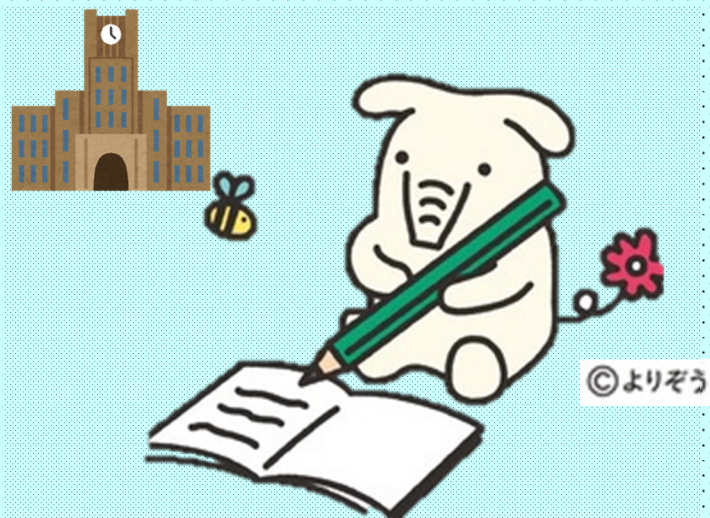


用途に合わせて選べます！

JA教育ローン



2025年7月1日～9月30日まで

カード型

●必要なときに必要な分だけお借入れ！

契約額を限度に必要な分だけお借入れできます。
ATMで繰り返しお借入ができます！

変動金利型最大引下げ後金利

年 **1.1** %

※保証料別 300万円まで0.95% 301万以上700万まで1.30%

一括借入型

●必要な金額をまとめてお借入！

入学金などの一定額の資金確保に！

変動金利型最大引下げ後金利

年 **0.9** %

※保証料別 0.95%

<金利引下げ条件>

- ①JAカード所有またはお申込み
- ②当JAにて給与振込をご利用中またはお申込み

上記条件いずれか1つに該当で店頭金利より **1.5** %引下げ！

2025年7月1日現在

<店頭金利>

- ・カード型
変動金利型 年2.6% ※保証料別
- ・一括借入型
変動金利型 年2.4% ※保証料別

《JA教育ローン（カード型）商品概要》

<ご利用いただける方>

- 借入時の年齢が満18歳以上満80歳未満の方
- 前年度税込年収150万円以上の方
- 富山県農業信用基金協会の保証を受けられる方
- その他当JAが定める条件を満たしている方

<お使いみち>

- 教育に関する全ての資金（入学金、授業料、学校へ納入する資金、就学の為のアパート等入居費用など）

<ご融資限度額>

- 10万円以上700万円以内（10万円単位）

<ご融資期間>

- 新規貸越可能期間：対象の在学期間かつ満65歳未満
- 65歳の誕生日以降の契約更新日が到来した場合は貸越停止

<ご返済方法>

- 約定返済（毎月1日約定返済日）
ATMからの任意返済も可能です

<担保・保証>

- 無担保
- 富山県農業信用基金協会の保証をご利用いただきます

《JA教育ローン商品概要》

<ご利用いただける方>

- 借入時の年齢が満18歳以上、完済時の年齢が満80歳未満の方
- 前年度税込年収150万円以上の方
- 富山県農業信用基金協会の保証を受けられる方
- その他当JAが定める条件を満たしている方

<お使いみち>

- 教育に関する全ての資金（入学金、授業料、学校へ納入する資金、就学の為のアパート等入居費用など）

<お借入れ金額>

- 10万円以上1,000万円以内（1万円単位）

<お借入れ期間>

- 据置期間を含め6か月以上最長15年以内

<ご返済方法>

- 元利均等返済
（毎月返済方式または年2回ボーナス月増額返済併用方式）

<担保・保証>

- 無担保
- 富山県農業信用基金協会の保証をご利用いただきます

なんと農業協同組合

ネットから仮審査申込みできます！！

本店 城端支店 五箇山支店 金融渉外課
TEL62-2123 TEL62-1313 TEL66-2241 TEL62-4117
お問い合わせ・ご相談はお気軽に、窓口・金融渉外担当者へ



「JAとの取引はこれから」というお客さまもお気軽にお問い合わせ・ご相談ください。（ご利用に関しては、組合員加入のための出資が必要となります。）